

Was?

Worterklärungen

freiwillig

Freiwillig engagiert sind Menschen, die unentgeltliche, selbstbestimmte Einsätze ausserhalb der eigenen Familie leisten. Diese sind in der Regel auf durchschnittlich sechs Stunden pro Woche begrenzt.

ehrenamtlich

Ehrenamtliche Arbeit wird ebenfalls freiwillig geleistet. In ein Ehrenamt wird jedoch jemand für eine bestimmte Zeit und eine definierte Aufgabe gewählt.

kirchliche Freiwilligenarbeit

Kirchlicher Freiwilligenarbeit liegt ein christliches Menschenbild zugrunde. Sie ist Ausdruck einer theologischen Grundhaltung.

Freiwilligenarbeit heute

Freiwillige wissen Bescheid über Art, Umfang und Dauer ihres Engagements. Sie kennen ihre Rechte und Pflichten und leisten einen Einsatz der ihren persönlichen Interessen und Kompetenzen entspricht.

Pfarreien

Pfarrei St. Mauritius Emmen

Kirchfeldstrasse 2
6032 Emmen
Telefon 041 552 60 10
pfarrei.emmen@kath.emmen-rothenburg.ch

Pfarrei St. Maria

Seetalstrasse 18
6020 Emmenbrücke
pfarrei.santamaria@kath.emmen-rothenburg.ch

Pfarrei Gerliswil

Gerliswilstrasse 73a
6020 Emmenbrücke
Telefon 041 552 60 20
pfarrei.gerliswil@kath.emmen-rothenburg.ch

Pfarrei Bruder Klaus

Hinter-Listrig 1
6020 Emmenbrücke
Telefon 041 552 60 40
pfarrei.bruderklaus@kath.emmen-rothenburg.ch

Pfarrei St. Barbara

Flecken 34
6023 Rothenburg
Telefon 041 280 13 28
sekretariat@pfarrei-rothenburg.ch

Koordination Freiwilligenarbeit

Sozialberatung Pastoralraum Emmen-Rothenburg
Schulhausstrasse 4
6020 Emmenbrücke
Telefon 041 552 60 55
sozialberatung@kath.emmen-rothenburg.ch

Kontakt



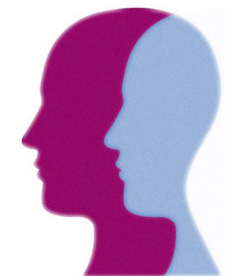
Pastoralraum
Emmen-Rothenburg

freiwillig engagiert

bereichert



freiwillig engagiert



Warum?

«Was ihr für einen meiner geringsten Brüder getan habt, das habt ihr mir getan.» (Mt 25,40)

Alle Getauften sind dazu berufen, Zeugnis abzulegen und ihre Begabungen einzusetzen – für eine solidarische Gemeinschaft und für eine lebendige Kirche.

So verschieden die Talente verteilt sind, so vielfältig sind die Formen und Wege, wie freiwilliges Engagement aussehen kann.



Wie?

unterschiedlich und vielfältig

- handwerklich, hauswirtschaftlich, kaufmännisch, kreativ, spirituell...
- individuell, paarweise, in der Gruppe
- im Rampenlicht, hinter den Kulissen
- leitend, verantwortungsvoll, unterstützend, begleitend, helfend
- punktuell, wöchentlich, monatlich, einmalig, dauernd, zeitlich befristet, projektbezogen

Wer?

Freiwillige

- Als Freiwillige kommen alle Menschen, unabhängig von Alter, Geschlecht, Herkunft und konfessioneller oder religiöser Zugehörigkeit in Frage.
- Freiwillige können individuell, als Team oder als Gruppierung Einsätze leisten.
- Freiwillige haben Anspruch auf Begleitung, Unterstützung, Förderung und Anerkennung.
- Freiwilliges Engagement wird im «Dossier freiwillig engagiert» dokumentiert, welches z.B. bei Bewerbungen eingereicht werden kann.

Interessiert?

Ihr Pfarramt gibt Ihnen gerne weitere Auskunft.